

## GÎTE AU COEUR CLUNISOIS - SAINT- MARTIN-DE-SALENCEY

### AU COEUR CLUNISOIS

Gîte Au Coeur Clunisois - Saint-Martin-De-Salency

<https://aucoeurclunisois.fr>





Jacqueline De Franco

☎ 07 82 02 40 70

**A** Au coeur Clunisois - 16 personnes : Champ des Forges 71220 SAINT-MARTIN-DE-SALENCEY





## Au coeur Clunisois - 16 personnes



Maison



16

personnes



7

chambres

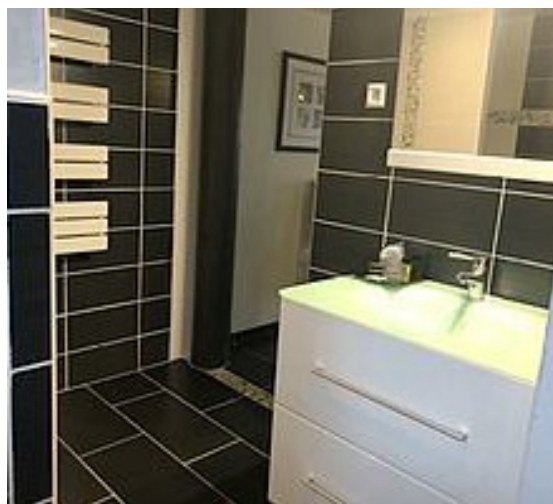


200

m<sup>2</sup>



A St Martin de Salencey en Bourgogne du sud, dans une ancienne ferme rénovée, nous vous proposons des séjours en famille dans 2 gites attenants pouvant accueillir 16 pers. L'un de 120 m<sup>2</sup> et l'autre de 95 m<sup>2</sup>. Les 2 gites ont chacun une pièce de vie et une cuisine entièrement équipée. Dans le plus grand (120 m<sup>2</sup>) il y a un poêle à granulés très performant ainsi que 4 chambres, deux salles d'eau, un salon télé, une salle de jeux pour enfants de 2 à 12 ans. Pour le deuxième (95m<sup>2</sup>) 3 grandes chambres avec salle d'eau privées. Une grande terrasse commune, des espaces verts pour se détendre et des jeux pour enfants. Un parking privé et un box pouvant accueillir un cheval et un deuxième si entente. Vous serez au milieu de la campagne, dans un cadre verdoyant très calme. Animaux domestiques et d'élevage apportent beaucoup de joie dans ce lieu. Nous acceptons les animaux de compagnie sous certaines conditions car nous avons nous même des animaux. Restaurants et activités à portée de main. Nombreuses randonnées et sentiers de promenade. Nous nous trouvons à 20 min de L'abbaye de Cluny, il y a également de nombreux villages et leurs églises romanes. La route des vins se trouve à 15 min de la maison, vous pourrez rejoindre Beaune et ses prestigieux villages en 45 min. Vous serez à 35 min des gares Mâcon Loché et Le Creusot-Montchanin, 35 min de Paray le Monial, de Tournus et le l'A6. Nous serons ravis de partager avec vous notre belle région. Jacqueline et Pierre De Franco.



## Pièces et équipements

<i>Chambres</i>	Chambre(s): 7 Lit(s): 8	dont lit(s) 1 pers.: 8 dont lit(s) 2 pers.: 0
<i>Salle de bains / Salle d'eau</i> <i>WC</i>		
<i>Cuisine</i>	Congélateur Lave vaisselle	Four Réfrigérateur
<i>Autres pièces</i>	Terrasse	
<i>Media</i>	Télévision	Wifi
<i>Autres équipements</i>	Lave linge privatif	Matériel de repassage
<i>Chauffage / AC</i>	Chauffage	Cheminée
<i>Exterieur</i>	Abri pour vélo ou VTT Jardin privé Salon de jardin Terrain clos commun	Cour Jardin Terrain clos
<i>Divers</i>		

## Infos sur l'établissement



*Communs*

A proximité propriétaire  
Habitation indépendante

Entrée indépendante  
Mitoyen propriétaire



*Activités*



*Réseaux*

Accès Internet



*Stationnement*

Parking



*Services*



*Extérieurs*

## A savoir : conditions de la location

*Arrivée* A partir de 16h

*Départ* Avant 11h

*Langue(s)  
parlée(s)* Français Portugais

*Annulation/  
Prépaiement/  
Dépot de  
garantie*

*Moyens de  
paiement* Chèques bancaires et postaux Espèces

*Ménage* Ménage obligatoire (en supplément) 90€

*Draps et Linge  
de maison* Draps fournis, lits faits.

*Enfants et lits  
d'appoints* Lit bébé

*Animaux  
domestiques* Les animaux ne sont pas admis.

## Tarifs (au 23/04/26)

Au coeur Clunisois - 16 personnes

Gite pouvant accueillir jusqu'à 16 pers, location week-end et courts-séjours (2nuits minimum). Ménage obligatoire (en supplément) 90€.  
En juillet/aout location 4 jours minimum

Tarifs en €:	Tarif 1 nuit en semaine (L, M, M, J, D)	Tarif 1 nuit en weekend (V ou S)	Tarif 2 nuits weekend (V+S)	Tarif 7 nuits semaine
du 31/12/2025 au 31/12/2026	390€		780€	2500€

# Mes recommandations

Visites et Activités

Découvrir Cluny

LE SUD  
BOURGOGNE

OFFICE DE TOURISME DE CLUNY SUD BOURGOGNE

WWW.CLUNY-TOURISME.COM



## L'imprévu

☎ 09 85 06 98 39#06 75 28 32 98  
Étang du Rousset (Le Rousset) Les  
Essarts

6.9 km  
📍 LE ROUSSET-MARIZY



Restaurant traditionnel au bord du lac du Rousset. L'imprévu est idéal pour un repas en famille ou entre amis, pour une pause détente au bruit du clapotis de l'eau.



## Boulangerie Pâtisserie Rollet Samuel

☎ 03 85 24 71 42  
276 Place du Champ de Foire

7.0 km  
📍 SAINT-BONNET-DE-JOUX



Venez déguster les pains, pâtisseries, viennoiseries, produits salés de la boulangerie pâtisserie Rollet. Un espace restauration rapide est à votre disposition pour un petit encas.



## Le Relais des Perrons

☎ 03 85 79 80 87  
11 lieu-dit Les Perrons  
🌐 <http://www.lerelaisdesperrons.com>

11.3 km  
📍 MONT-SAINT-VINCENT



Restaurant traditionnel situé à un kilomètre du village de Mont-Saint-Vincent, sur l'axe Montceau-Cluny. Le chef officie derrière ses fourneaux depuis 1991 et vous propose une cuisine régionale de qualité revue au goût du jour. La carte change en moyenne 2 fois par an au rythme des saisons. Salle rustique et chaleureuse, plus une terrasse extérieure ouverte sur la campagne.



## Restaurant Le Pont de Cotte

☎ 09 83 42 25 42  
Route de Cluny  
🌐 <https://www.restaurant-pontdecotte.fr>

14.8 km  
📍 LOURNAND



Près de Cluny (71250), le Restaurant "Le Pont de Cotte" vous attend pour éveiller vos papilles ! Imaginez un joyau culinaire niché dans le charmant village de Lournand, à quelques minutes seulement de la célèbre cité de Cluny et de son abbaye millénaire. Bienvenue au Restaurant Le Pont de Cotte, un lieu où l'authenticité et la chaleur de l'accueil vous enveloppent dès votre arrivée. Situé en lisière de la paisible rivière Grosne, cet établissement vous invite à vivre une expérience gastronomique inoubliable. Découvrez une ambiance conviviale et sincère, parfaite pour des moments mémorables. Notre terrasse en bord de rivière, ombragée et paisible, vous promet une expérience culinaire unique, où la nature et la gourmandise se marient harmonieusement. Le Chef Thomas Gueraux, passionné par la richesse de la gastronomie locale, sublime les produits frais et locaux pour créer une cuisine traditionnelle



## Le Potin Gourmand - Restaurant

☎ 03 85 59 02 06  
4, champ de Foire  
🌐 <https://www.potingourmand.com/>

15.4 km  
📍 CLUNY



Dans cet hôtel-restaurant de charme, Serge Ripert, chef de cuisine, mélange habilement tradition et créativité et sa cuisine marie avec talent les produits locaux et les saveurs plus lointaines. Spécialités culinaires : Pluma de cochon ibérique. Service de vin au verre.



## Les Pieds Bleus

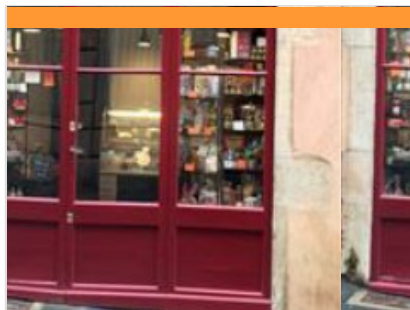
☎ 03 85 45 40 65

18 Avenue de la Promenade

15.6 km

📍 SAINT-GENGOUX-LE-NATIONAL 🍴 6

Pizzeria et restauration simple et goûteuse ! Des plats faits maison, des produits frais, de saison et locaux pour une cuisine authentique et savoureuse toute l'année. Une épicerie de produits Bio et locaux. Un bar, salon de thé dans un lieu chaleureux !



## La Locanda

☎ 03 45 47 85 86#06 03 30 31 46

8, rue de la République

15.7 km

📍 CLUNY 🍴 7

Restaurant et Épicerie fine italienne proposant produits artisanaux et bio, vin, charcuterie et fromages. Menu de la tradition italienne à l'ardoise qui peut changer presque tous les jours suivant les produits frais du marché du samedi ou les disponibilités de nos amis producteurs du Clunisois.



## La Halte de l'Abbaye

3, rue Porte des Prés

15.8 km

📍 CLUNY 🍴 8

Entre cuisine traditionnelle et créative - Restaurant / Tapas à la française Dans une salle pleine de charme, rénovée récemment ou sur une terrasse devant les haras nationaux avec vue sur l'Abbaye. Venez profiter d'une ambiance conviviale autour d'une cuisine maison de produits frais et locaux. Les menus évoluent en fonction des saisons et sont disponibles sur notre site internet.



## Brasserie du Nord

☎ 03 85 59 09 96

Place de l'Abbaye

15.9 km

📍 CLUNY 🍴 9

Bar, brasserie, restaurant. Grande terrasse face à l'abbaye. Spécialités culinaires : spécialités bourguignonnes, cuisine traditionnelle.



## La Nation

☎ 03 85 59 05 45

21, rue Lamartine

16.0 km

📍 CLUNY 🍴 K

Bar, brasserie, restaurant. Service en terrasse, établissement climatisé. Cuisine élégante. Spécialités culinaires : spécialités régionales, viande charolaise.



## La Petite Auberge

☎ 03 85 59 02 96

18, place du Commerce

16.2 km  
📍 CLUNY



A la carte, des pizzas, sur place ou à emporter, avec les classiques, mais aussi d'autres plus originales comme la créole, l'andalouse, celle aux escargots, avec du lard fumé et de la mozzarella ou la franc-comtoise avec saucisse de Morteau, pommes de terre et cancoillotte voisine. Et même une végétarienne ! Viande charolaise à la carte. Un menu du jour très raisonnable qui change quotidiennement permettant de venir souvent ! La terrasse apporte cette touche agréable aux beaux jours pour déjeuner dehors ou dîner durant les soirées estivales.



## Le Loup-Garou

☎ 03 85 50 86 98

Place du Commerce

🌐 <https://le-loup-garou-cluny.eatbu.com/>

16.3 km  
📍 CLUNY



Pizzas, pâtes et salades à emporter. Service intérieur, en terrasse et à emporter midi et soir dès 18h30.



## Le Forum

☎ 03 85 59 31 73

Pont de la Levée

🌐 <http://www.leforumcluny.fr/>

16.6 km  
📍 CLUNY



Restaurant, pizzeria, grill. Restauration en terrasse et dans le jardin en été. Spécialités culinaires : cuisine italienne, produits frais uniquement, pâtes, pâtes fraîches (aubergine ricotta ou aux 3 fromages) viandes (pavés de veau avec ses pâtes à la crème de truffe) et pizzas. Desserts fabriqués entièrement par nos soins : Crème brûlée, Tiramisu, Panna Cotta ou Mousse au chocolat.



## Restaurant Le Pain sur la table

☎ 03 85 59 24 50

1, Pont de l'Étang

🌐 <http://lepainsurlatable.fr>

17.0 km  
📍 CLUNY



Boulangerie bio et restauration nature privilégiant les approvisionnements locaux et biologiques. Traiteur sur commande. Terrasse au bord de la Grosne. Proximité départ de la Voie Verte. Spécialités culinaires : petits-déjeuner, jus de fruits et légumes frais, menu à l'ardoise d' une cuisine classique et métissée, un plats végétariens tous les jours.



## Restaurant de l'Hostellerie d'Héloïse

☎ 03 85 59 05 65#06 04 67 80 24

7, route de Mâcon

🌐 <http://www.hostelleriedheloise.com>

17.0 km  
📍 CLUNY



Restaurant situé à Cluny depuis de nombreuses années, l'Hostellerie d'Héloïse vous invite à succomber aux plaisirs de la gastronomie dans ses deux salles de restaurant : la véranda située au bord de l'eau, la salle à manger plus intimiste. Le restaurant vous propose une cuisine créative et raffinée des produits de saison en alliant simplicité et générosité dans une ambiance conviviale, cuisine à découvrir accompagnée d'un large choix de vins des différentes régions de France. Pour satisfaire toutes les envies, une sélection de vins est servie au verre et en carafe de 50cl; sélection qui change régulièrement. Convivialité et plaisir des papilles sont les maîtres mots de ce restaurant gastronomique clunisois; et toute l'équipe est ravie et mobilisée pour vous accueillir.



## L'Embellie

☎ 03 85 50 81 81

245 route de pont sur GrosneLe bourg

🌐 <https://restaurantlembellie.wixsite.com/c>

17.9 km

📍 SAINTE-CECILE



A 5 minutes de Cluny, retrouvez une cuisine soignée, où tout est fait maison à base de produits frais, également le pain. BIB Gourmand 2025. Le couple de restaurateurs y est installés depuis 2009. Dans une ambiance conviviale ce restaurant en pierres apparentes, comprenant une salle avec cheminée, une plus petite avec un poêle à granulés et une terrasse ombragée pour les belles journées sera vous ravir. Belle carte des vins, de producteurs indépendants, des belles régions de France (choix de vin au verre) Carte et menus évoluant avec les produits de saison. Petites capacités, il est préférable de réserver. Les menus sont disponibles et actualisés sur le site internet. Parking privé et emplacement pour personnes à mobilités réduites. Chien non admis. Bons Cadeaux disponible sur place.



## Restaurant Frédéric Doucet

☎ 03 85 24 11 32

2, avenue de la Libération

🌐 <https://maison-doucet.com/fr/>

20.3 km

📍 CHAROLLES



Quittez les grands axes et plongez dans le Charolais, l'environnement vous émerveillera. La Maison Doucet, située au bord de la rivière et d'un merveilleux jardin, proposent des chambres et des suites très raffinées et toutes équipées. Cette demeure vous invite aux plaisirs de la table. Vous y goûterez une cuisine nouvelle, pleine de saveurs, de couleurs, de fraîcheur, préparée par le Chef Frédéric Doucet, 2 étoiles au Guide Michelin.



## Piscine Daniel Decerle - La Guiche

☎ 03 85 24 51 17

Les Bruyères

🌐 <https://enclunisois.fr/actions/culture-loisirs>

4.7 km

📍 LA GUICHE



Lieu de détente et de loisirs incontournable dans la région, ouvert de mars à novembre, nichée dans un cadre verdoyant, avec son bassin de 25m x 8m, son espace détente avec jets massant et son solarium en pleine nature, la piscine couverte Daniel Decerle vous accueille. En été, la piscine s'ouvre sur une vaste plage extérieure, avec transats à disposition et possibilité de se restaurer (boissons fraîches, glaces, gourmandises). Une aire de jeux avec tyrolienne et jeux de grimpe amusera les enfants âgés de 4 à 12 ans. Parallèlement aux ouvertures tout public, nous vous proposons de nombreuses activités aquatiques comme l'aqua bike, le circuit training, l'aqua boxing, l'aqua sculpt, l'aquaphobie, l'apprentissage et le perfectionnement des 4 nages mais aussi pour les plus jeunes de 4 à 6 ans des séances de familiarisation aquatique. Les associations ont également la possibilité de réserver un



## Étang Le Rousset

Le Rousset

7.3 km

📍 LE ROUSSET-MARIZY



L'étang du Rousset est un magnifique plan d'eau de 50 hectares dont 30 hectares de pêche, classé zone Natura 2000. Les pêcheurs ont la possibilité d'acheter une carte de pêche à l'année ou à la journée. C'est aussi l'endroit idéal pour pique niquer et se détendre.



## Cinéma "Les Arts"

☎ 03 85 59 05 71

Place du Marché

🌐 <http://www.lesartscluny.fr/cinema/>

15.8 km

📍 CLUNY



Le cinéma les Arts, salle mono-écran de 288 places classée Art et Essai, bénéficie des labels Jeune Public et Patrimoine et Répertoire. Véritable lieu de vie et de culture, il occupe une place essentielle au cœur de la vie culturelle Clunisoise. Il propose une programmation régulière et éclectique, mêlant films classés Art et Essai, films tout public et jeune public, œuvres de patrimoine et de répertoire, films de recherche et de découverte, ainsi que des documentaires.



## Equivallee - Pôle Evènementiel

☎ 03 85 32 09 73

2 Porte des Prés

🌐 <https://www.ehnc.fr/competitions-eches>

15.9 km  
📍 CLUNY



Le pôle évènementiel Equivallee Cluny est un complexe d'environ 20 hectares. Il a été conçu pour valoriser et promouvoir la filière équine auprès du grand public et des socioprofessionnels. Il y est notamment organisé plus de 70 journées de manifestations sportives qui sont toutes gratuites et ouvertes au public. En plus des événements sportifs, Equivallee est un centre d'entraînement apprécié par les professionnels. Il n'est pas rare, en se baladant sur le site, d'apercevoir des cavaliers qui profitent de la qualité technique des installations pour perfectionner et entraîner leur chevaux. Site labellisé FFE



## Visite classique de la Cité-Abbaye de Cluny

☎ 03 85 59 05 34

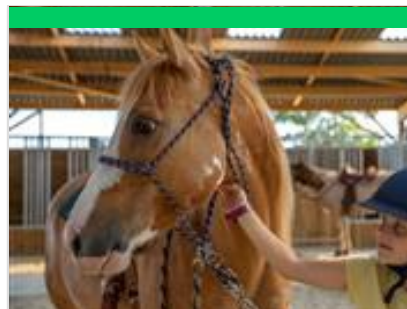
6 Rue Mercière

🌐 <https://www.cluny-tourisme.com>

15.9 km  
📍 CLUNY



Visite complète de l'abbaye avec plan-guide. Des portes d'Honneur à la Tour des fromages, en passant par le Palais Jean de Bourbon (musée d'art et d'archéologie), les vestiges de la grande abbatale, le cloître, le farinier et le cellier des moines, + 3 circuits de découvertes de la cité médiévale (de 30 à 50 min), partez à la découverte de la cité et ses maisons médiévales. Les circuits sont ponctués de plaques murales ou lutrins pour une meilleure compréhension du site, le tout avec support papier. Un doute sur votre orientation ? Retrouvez au sol des clous en bronze représentant l'agneau pascal et sa flèche vous indiquant le sens du parcours !



## Cluny Horse Valley

Chemin des Beunons Lieu-dit Toury

16.5 km  
📍 CORTAMBERT



Le centre équestre de loisirs « Cluny Horse Valley » vous accueille dans la vallée du Clunisois pour des balades, des promenades, des randonnées ou des stages avec nos chevaux américains sélectionnés pour leur mental et leur gentillesse. Nous pratiquons l'équitation de pleine nature, le TREC, l'équitation western et le Mountain Trail. Notre approche est de vous faire partager une relation harmonieuse et bienveillante avec nos chevaux pour votre plus grand plaisir. Nos Quarter Horse et Paint Horse, calmes et éduqués, vous emmèneront à travers chemins, bois et vignes découvrir l'exceptionnel patrimoine Clunisois et ses paysages magnifiques. Et toujours pour votre confort, avec des selles western de grande qualité. Cavalier ou non, un lieu de vie préservé et loin de toute agitation vous attend. Venez observer les jeux de nos chevaux ou poulains nouveau-nés, profiter de notre environnement nature



## Piscine Municipale de Cluny

☎ 03 85 59 29 81

Rue des Griottons

🌐 <https://cluny.fr/piscine-municipale/>

16.7 km  
📍 CLUNY



Amusez-vous ! Détendez-vous ! De la pataugeoire au grand plongeur, la piscine municipale dispose de quatre bassins pour que chaque baigneur y trouve son bonheur ! Si le grand bassin de 25 mètres est réservé aux nageurs, le bassin ludique sera le refuge des barboteurs. Un parc arboré entoure les bassins : idéal pour bronzer, jouer au ping-pong et au volley, ou profiter de l'aire de jeux pour enfants. La boutique propose glaces, boisson fraîches ou goûters. Des chaises longues sont à disposition autour des bassins. Jardin aquatique / École de natation / Aquagym et aquanage / Baptêmes de plongée / Cours particuliers / Location maillot de bain homme / Chaise bain de soleil gratuite - Ceinture de nage gratuite avec caution / Boutique et boissons.



## Les Vélos de Cluny - location de vélos

Impasse de la Comète - rue du Quai de la gare Parking GRATUIT Voie Verte

🌐 <https://www.velos-cluny.fr/>

17.1 km  
📍 CLUNY



Au bord de la Voie Verte à Cluny, sur le site de l'ancienne gare, location de vélos, service de location de vélos installé depuis l'ouverture de la voie verte en 1998 avec son parking gratuit à la journée ou pendant la durée de votre séjour. Location de VTC adulte, location de vélos à assistance électriques, location de VAE, location de vélos enfant, location de remorques enfants, location de trottinettes électriques, location de sièges enfants. Matériel fourni casques, sacoches, kit de réparations rapide sans supplément pour partir en autonomie. Livraison de vélos sur votre lieu d'hébergement, possibilité de navette Voie Verte sur réservation, vélo gare de cluny. Les Vélos de Cluny propose un service complet de la location à la livraison en passant par l'assistance en toute simplicité au départ de la Voie Verte à Cluny (71)... Télécharger votre itinéraire gratuitement sur l'Appli route 71 et c'est parti !



## Etang de Beaubery

L'étang de Beaubery

17.5 km  
📍 BEAUBERY



Venez pêcher à l'étang de Beaubery, sur réservation, et profitez d'un cadre agréable. Cartes de pêche en vente sur place, à la journée, au week-end et à la semaine.



## Lac de Saint-Point

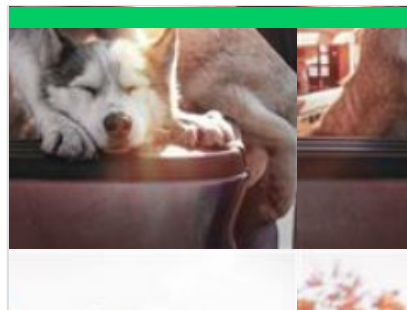
☎ 03 85 40 54 93  
Camping du lac

🌐 <https://campingdulacbourgogne.com/ca>

22.9 km  
📍 SAINT-POINT



Garantie d'un cadre tranquille, loin des bruits de moteurs et de l'agitation du littoral. Ici, pas de souci pour poser sa serviette ou planter son parasol, trouver sa place au soleil est un jeu d'enfant ! Ni moteur, ni vagues, ni courant : vous n'avez aucune excuse pour ne pas piquer une tête, quelle que soit l'heure de la journée. Que vous préfériez faire la planche ou les baignades toniques, vous vous baignez dans une eau douce et vivifiante. Le calme d'une piscine dans un cadre 100 % naturel.



## Nordikroad - Chiens de traîneaux

Sur les communes du 71260

🌐 <https://nordikroad.wixsite.com/nordikroad>

24.4 km  
📍 LUGNY



Grande promenade. Grande balade cani-marche sur pistes conventionnées, sur les communes 71260. **UNIQUEMENT LE MATIN ! 8H30 à la fraîche !\*** Pour les jours de forte chaleur, nous vous invitons à nous rejoindre sur le secteur Cuiseaux 71480 la piste est plate, complètement ombragée avec des points de baignades pour les chiens. Une piste très agréable pour les chiens ainsi que les humains. 18 euros par personne pour 2H30 de prestation complète. Nous proposons aussi des visites d'enclos, chez nous, pour 12 euros à Dommartin les Cuiseaux 71480 Retrouvez le détail de ces offres en cliquant sur les secteurs concernés Au programme : vous apprendrez à équiper votre chien, à le guider et à lui apporter des soins durant la promenade. Les personnes sont munies d'une large ceinture et d'une longe amortie reliée au harnais du chien. Nos conseils pour optimiser votre



## Le Bois de la Roche

☎ 03 85 59 42 74

7.5 km  
📍



Le sentier du Bois de la Roche chemine jusqu'à la crête du massif du vaste bois des Brûlées. Implanté sur un chaînon calcaire sculpté par l'érosion, ce relief résulte de l'accumulation de sédiments dans une mer jurassique il y a 170 millions d'années. Dans ce boisement inscrit à l'inventaire des Espaces Naturels Sensibles du département de Saône-et-Loire, le sentier permet l'exploration d'un habitat forestier qui profite de la chaleur méridionale jusqu'en Bourgogne du Sud. Sur les traces du botaniste Émile Chateau, du sous-bois humide et moussu à la canopée brûlée de soleil, vous découvrirez les différentes associations forestières de ce haut-lieu de la biodiversité bourguignonne.



## Mer de Pierres

13.0 km  
📍



- Le départ se fait du village de COLLONGE-EN-CHAROLLAIS où des parkings sont à votre disposition près de la Mairie ou de la salle des fêtes. Nous vous conseillons d'ailleurs de faire un petit détour par l'église restaurée il y a quelques années. - Cette balade comprend un dénivelé important notamment sur l'entame (en montée) et la fin (en descente). Nous vous conseillons de faire la balade dans le sens d'une aiguille d'une montre (depuis "Les Justices"). - Ainsi progressivement, vous passez des prés à une forêt exploitée récemment où se situait un ancien télégraphe où vous pouvez faire une halte. - Le sentier que vous suivez s'amenuise et s'empierre peu à peu jusqu'à l'entrée dans une forêt non exploitée. Nous vous conseillons sur cette partie, de ne pas sortir du sentier balisé pour ne pas vous perdre dans ce milieu naturel exceptionnel. - Vous serpez ainsi dans ce qui est nommé localement la



### Boucle 11 : Boucle des lavoirs

14.3 km  
📍

Dans la vallée de la Grosne et de la Guye, l'architecture clunisienne est encore présente, chaque fois unique, chaque fois majestueuse. Sans doute est-ce pour cette raison, qu'au second empire, les bâtisseurs de fontaines et de lavoirs ont mis tant d'application dans l'ajustement délicat des matériaux en perpétuant cette harmonie si bourguignonne. Peut-être en écoutant bien, l'un de ces lavoirs vous chuchotera les légendes et les coutumes de son village... Il en a tellement entendues !



### Boucle 13 : De la Grosne à la Guye

14.3 km  
📍

Vous irez d'une colline à l'autre, d'une vallée à l'autre, avec, en toile de fond, les premiers contreforts du charolais. Paysages forestiers, échappées fugaces, belvédères saisissants, vous sont offerts.



### Boucle 10 : Boucle des églises romanes

14.3 km  
📍

Un itinéraire champêtre de villages en hameaux et de ses églises romanes. Au centre du village de Bissy-sous-Uxelles, découvrez le curieux lavoir en impluvium, des maisons vigneronnes typiques. A Chapaize, le clocher de 35 mètres de l'église romane se repère des kilomètres à la ronde. Il fait bon se reposer à l'une des terrasses à proximité immédiate de l'édifice. Au hameau de Lys, l'église romane invite à faire une halte tout comme à Chazelle où cette petite église est attenante au logis de l'ancien doyenné de Cluny.



### Boucle 8 : Chapaize

15.6 km  
📍

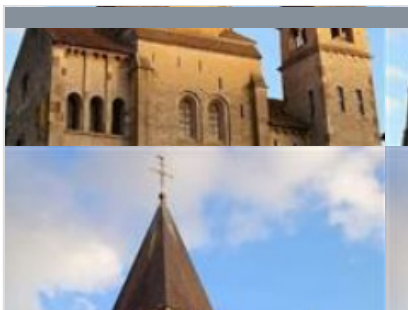
Au départ de la Voie verte au Sud de la Cité médiévale de Saint-Gengoux-le-National, partez en direction de Sercy et son château des XIIème et XVème siècles. Traversez les villages de charme de Bresse-sur-Grosne, Champagny-sous-Uxelles, Chapaize (un arrêt à l'église romane est recommandé!), Bissy-sous-Uxelles puis Cormatin avant de retrouver la Voie verte et de remonter vers le Nord en direction de votre point de départ.



### Les quatre vents

16.6 km  
📍

A une encablure de Cluny, cité médiévale et capitale de la chrétienté occidentale au Moyen Age, la balade part à l'assaut des crêtes marquant la frontière Est du territoire du "ban sacré". Etendue sur un périmètre de 5 lieues autour de la toute puissante abbaye, cette zone de non agression exigeait pour y pénétrer d'abandonner armes et intentions belliqueuses. Des croix, telles que la Croix Montmain, en matérialisaient les limites. Empruntant pour partie l'ancienne voie romaine, les sentiers qui grimpent à flanc de collines et musardent sur les hauteurs profitent d'un paysage vallonné et d'une abondante couverture forestière. La maison forestière de Bourcier veille sur ce royaume sylvestre dont les dénivelés sollicitent le mollet. A quelque 500 m d'altitude, les points de vue des Quatre Vents et de la Fontaine des Croix dévoilent la vallée de la Grosne, les Monts du Brionnais et les Monts du Mâconnais.



## Boucle 12 : De Cluny à Cormatin

16.6 km



A peine 12 ou 13 kilomètres séparent Cluny et Cormatin. Entre eux, un pays vallonné pour qui une église romane est aussi naturelle qu'une habitation contemporaine. Une autre balade vous propose de découvrir le village de Blanot et ses célèbres grottes.



## Boucle 12 bis : De Cluny à Cormatin

16.6 km



A peine 12 ou 13 kilomètres séparent Cluny et Cormatin. Entre eux, un pays vallonné pour qui une église romane est aussi naturelle qu'une habitation contemporaine. Une autre balade vous propose de découvrir le village de Blanot et ses célèbres grottes.



## Eglise Saint-Martin

Le Bourg

0.7 km

 SAINT-MARTIN-DE-SALENCEY  1

L'église néo-romane de Saint-Martin-de-Salency a été construite selon les plans de l'architecte de Charolles, André Della Jogna, en 1877, avec réception des travaux en 1878. Cependant, vingt ans après, en 1898, s'est opéré un relèvement des arcs doubleaux de la nef qui se détachaient des murs latéraux. Les travaux de réfection ont commencé en 1899 et se sont achevés en 1901, suivis par l'architecte Mazoyer de Salency.



## Eglise Saint-Antoine

Le Bourg


1.3 km

 CHEVAGNY-SUR-GUYE  2

L'église Saint-Antoine de Chevagny-sur-Guye, anciennement dédiée à Saint-Sulpice, est une église romane dont la construction pourrait dater du XIIe siècle. De l'édifice d'origine, seule la nef romane semble subsister, bien que transformée. Son plan remanié au XVIe siècle lui donne un profil particulier : clocher-porche, nef unique rectangulaire suivie d'une courte travée droite en cintre brisé, puis à l'est chœur gothique à fond plat flanqué de chapelles latérales. Les murs de la nef ont été laissés en pierre apparente. La nef est couverte d'un plafond en bois qui coupe en partie le grand arc triomphal en cintre brisé qui ouvre le chœur. A droite de cet arc, un autel latéral en pierre, avec le tabernacle, a été installé devant les traces d'une ancienne ouverture en plein cintre. A gauche de l'arc, une ouverture similaire mène à la chapelle nord. Au XIXe siècle, l'église, peu entretenue aux siècles précédents, est entièrement



## Eglise Saint-Roch

 06 98 73 41 22

Le Bourg

 <https://www.passy71.fr>

2.9 km

 PASSY  3

Passy-sur-Guye est cité dans une charte de Cluny en 962. Dans le dernier quart du XVIe s., Passy était le siège d'une seigneurie. L'église, dédiée à saint Roch, est un édifice dont les parties les plus anciennes semblent remonter au milieu du XIe siècle.



## Chapelle de Saint-Quentin

☎ 03 85 24 75 68#03 85 24 72 17

Saint Quentin

🌐 <https://tourisme.legrandcharolais.fr/>

3.5 km

📍 LE ROUSSET-MARIZY



La chapelle de Saint Quentin est inscrite Monument Historique depuis le 8 avril 1971. La campagne principale de construction date du XII<sup>ème</sup> siècle. Les abords de cette chapelle offre un magnifique panorama sur le territoire des alentours.



## Ecuries du château de Chaumont en Charolais

☎ 06 14 86 75 05

Château de Chaumont 1004 Route de Chaumont

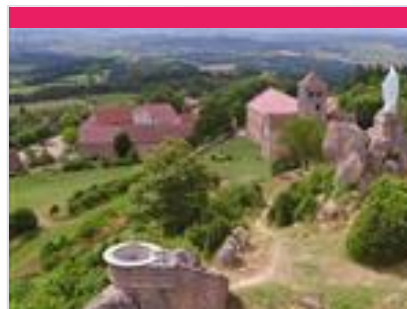
🌐 <http://www.chaumont-laguiche.fr>

7.1 km

📍 SAINT-BONNET-DE-JOUX



L'une des plus grandes écuries privées d'Ancien Régime en France. Le domaine est dans la même famille depuis six siècles. Les écuries ont été bâties entre 1648 et 1652 par Henriette de La Guiche, filleule d'Henri IV, pour la garde princière de son époux, Louis Emmanuel de Valois, petit-fils du roi Charles IX, colonel général de la cavalerie légère. François Blondel, architecte de Louis XIV, revendique en être l'auteur. Les façades richement ornées de ce palais équestre, rythmées par deux escaliers monumentaux, ont été préservées à la Révolution. L'architecture et l'agencement intérieurs, inspirés d'un ingénieux projet de Léonard de Vinci, en font les plus italiennes des écuries de France.



## La Butte de Suin

☎ 03 85 24 05 95

Le bourg

🌐 <https://tourisme.legrandcharolais.fr/>

10.8 km

📍 SUIN



Un point de vue incontournable. La butte de Suin culmine à 593 mètres. Un sentier mène à la statue de la Vierge où se trouve une table d'orientation. De là, se dévoile un magnifique panorama circulaire. On aperçoit le Charolais à l'ouest, le Mont Saint-Vincent et Montceau-les-Mines au nord-ouest, la région Chalonnaise au nord-est, le Clunysois à l'est, le Mont Saint-Cyr et les contreforts du Beaujolais au sud. La butte abrita un site fortifié de l'époque celtique jusqu'au XVI<sup>ème</sup> siècle.



## Le Mont Saint-Vincent

11.3 km

📍 MONT-SAINT-VINCENT



Un point de vue incontournable à ne pas manquer. Le Mont Saint-Vincent culmine à 603 mètres d'altitude. Sa table d'orientation, accessible à pied uniquement, offre un intéressant panorama sur Gourdon, Montceau-les-Mines et même jusqu'au Mont-Blanc.



## Table d'orientation de Saint-Clément-sur-Guye

☎ 06 87 79 41 58

La Poraire

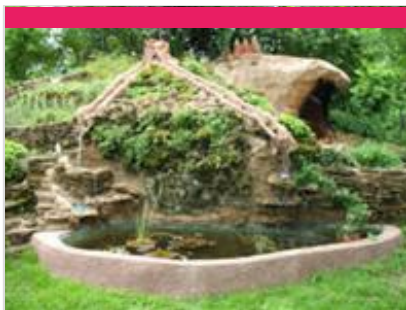
🌐 <http://www.stclement-patrimoine.org>

11.5 km

📍 SAINT-CLEMENT-SUR-GUYE



Table à 180° située dans le village, au lieu-dit "La Poraire" à 401 mètres d'altitude (parking à proximité de la salle communale). Le panorama offre une vue sur les monts du Mâconnais et du Charolais. Les forêts dans le lointain succèdent aux prairies où paissent les vaches charolaises. En contrebas, on aperçoit le tracé de la voie romaine entre la Grenouille et l'Effondrée.



## Le Jardin des Fées

☎ 03 85 50 10 01  
19, route du Haut

🌐 <http://www.aupaysdesfees.com>

13.5 km  
📍 AMEUGNY



Petit jardin de rocaille, en espalier, axé sur les fées, dragons. Collection de bonsaïs, plantes médicinales, taupières (animaux en buis). Plan d'eau avec cascade et plantes aquatiques. Les fées sont réalisées dans l'Atelier des Blés d'Or.



## Communauté de Taizé

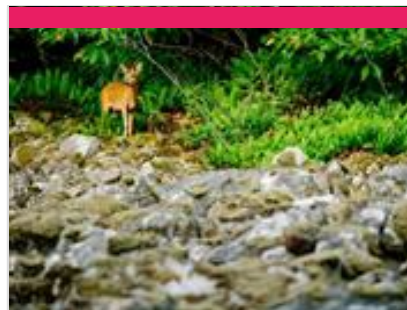
☎ 03 85 50 30 30  
Communauté de Taizé

🌐 <http://www.taize.fr>

13.7 km  
📍 TAIZE



En 1940, frère Roger fonda dans ce village une communauté monastique qui va très vite rayonner dans le monde entier ; elle compte aujourd'hui une centaine de frères catholiques et de diverses origines protestantes, venant de trente pays. Des rencontres internationales semaine après semaine y rassemblent chaque année des dizaines de milliers de jeunes de tous les continents.



## Mer de pierres - Curiosité géologique

Le bourg (départ de la randonnée)

14.0 km  
📍 COLLONGE-EN-CHAROLLAIS



Cette curiosité géologique est à découvrir via la Balade verte au départ du bourg de Collonge-en-Charollais. Munissez-vous de vos chaussures de marche et préparez votre appareil photo pour admirer la mer de pierres.



## Château de Cormatin

☎ 03 85 50 16 55  
1 grande rue

🌐 <http://www.chateaudecormatin.com>

14.2 km  
📍 CORMATIN



La demeure des Marquis d'Huxelles, édifiée de 1606 à 1625, abrite le plus fastueux appartement Louis XIII conservé en France. Cheminées, plafonds et boiseries ont été peints, sculptés et dorés avec une magnifique exubérance pour le favori de la reine Marie de Médicis. Tableaux, tapisseries et meubles d'époque complètent cette évocation séduisante de la "vie de château" à l'époque des "Trois Mousquetaires". La visite permet aussi de découvrir un monumental escalier de pierre (20 mètres de haut), une cuisine du XVIIIème siècle et les opulents salons 1900 d'un directeur d'Opéra. Le jardin, dans l'esprit de l'époque baroque, propose sur 12 ha parterres fleuris, grand labyrinthe de buis avec volière-belvédère, potager, théâtre de verdure, pièces d'eau et arbres remarquables.



## Cité médiévale - Saint-Gengoux-le-National

☎ 09 77 35 14 40  
Le Bourg

15.6 km  
📍 SAINT-GENGOUX-LE-NATIONAL



Les rues affichent la couleur médiévale par des noms pittoresques : rue Pavé d'Andouilles, du Moulin à Cheval, place du Pilori. Nichée dans un vallon, la vieille ville est construite en pente. L'ambiance méridionale du joli site de la fontaine des Manants et de sa promenade, le charmant lavoir et les vieilles demeures se dévoilent au fil de la flânerie. Du clocher roman de l'église, la vue plonge sur la cité et sa mer de toits pentus.



## Maison dite des Concurés (ancienne)

Rue du Commerce

15.6 km

 SAINT-GENGOUX-LE-NATIONAL  

La tourelle et les fenêtres à meneaux de cette maison d'angle, où habitaient peut-être les prêtres qui desservait l'église, ont été classées au titre des Monuments Historiques en 1921. La maison a bénéficié d'une restauration vers 1930. Les concurés, en vertu d'une bulle du Pape en 1482, vivaient en "communauté" au sein d'une association dite du "Mépart". Ils devaient être natifs du village et faire des études. Ensuite, l'évêque de Chalon les ordonnait prêtres, devenant ainsi concurés. L'angle de la rue du Commerce et de la rue de l'Espérance est flanqué d'une échauquette mise en place ultérieurement, pour un motif purement décoratif.



## Musée d'Art et d'Archéologie de Cluny

☎ 03 85 59 12 79

Palais Jean de Bourbon Parc abbatial

 <https://tickets.monuments-nationaux.fr/f>

15.8 km

 CLUNY  

Le palais Jean de Bourbon, musée d'Art et d'Archéologie, est un rare exemple de logis seigneurial gothique flamboyant avec de vastes salles d'apparat ornées de cheminées monumentales. Il abrite les œuvres marquantes de la sculpture médiévale de Cluny, provenant du bourg et de l'abbaye. A ne pas manquer : la reconstitution à l'échelle 1 d'une partie du Grand Portail de Cluny III (tympans, linteau, voussures, jambages), chef-d'œuvre de la sculpture romane, et son film. La bibliothèque ancienne conserve de rares imprimés hérités de la bibliothèque des clunisiens. La nouvelle salle de peintures, récemment restaurées, pour certaines jamais exposé à Cluny. Du Palais on accède au parvis belvédère de la grande église abbatiale, aux vestiges de son avant-nef et de ses cinq nefs, à la grande cour de l'abbaye, entre l'hôtellerie Saint-Hugues (XIe s.) et le Palais du pape Gélase. Une liseuse tactile vous



## La Maison des dragons

☎ 06 85 10 13 41

8 Rue de la Barre

15.8 km

 CLUNY  

Construite à l'articulation des esthétiques romanes et gothiques, la "Maison des Dragons" est d'un intérêt de tout premier ordre. Sa très belle claire-voie est classée "Monument Historique". A l'intérieur, d'importants aménagements et équipements témoignent de la vie domestique médiévale et suscitent aujourd'hui la curiosité des visiteurs. Durant toute la durée des études et de sa restauration, cette maison qui est l'une des rares demeures romano-gothiques du territoire français aujourd'hui accessibles au public, s'ouvrira à la visite, pour une découverte d'une très grande richesse historique



## Eglise Notre-Dame

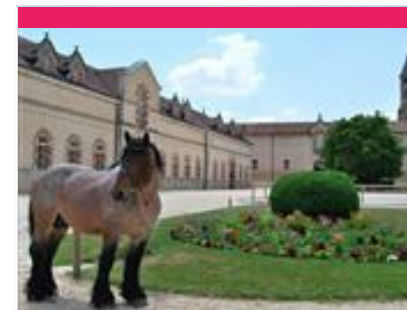
☎ 03 85 59 07 18

Place Notre Dame

15.9 km

 CLUNY  

Église paroissiale majeure de la ville, l'église Notre-Dame est un bel édifice gothique du XIIIe siècle dont le grand porche, qui débordait sur la place, a été détruit un peu avant la Révolution. A l'intérieur, l'homogénéité architecturale est remarquable et une belle lumière éclaire cet édifice très sobre sur lequel veille Pidou-Berlu ! Elle a été classée aux Monuments Historiques en 1862. Elle est caractérisée par son clocher lanterne, les rosaces du transept, la galerie de la nef. L'église offre 50 sculptures de visages d'époque gothique ; parmi celles-ci, ces têtes jeunes et feuillues ou celle, triple et couronnée appelée le Pidou-Berlu, qui est, en fait, une représentation de la Sainte Trinité. L'étalon de la tuile mâconnaise intégré au mur de l'église explique le nom au XVe siècle de Notre-Dame des Panneaux (ecclesia Nostrae Dominae de panellis). L'église gothique Notre-Dame a servi au XVe s de dépôt des poids et mesures.



## Haras National de Cluny

☎ 03 85 32 09 73

2 Rue Porte des Prés

 <https://www.ehnc.fr/haras-national-de-c>

15.9 km

 CLUNY  

Véritable lieu dédié au cheval depuis l'empire napoléonien, le Haras national de Cluny se dessine au pied de la célèbre abbaye. Aujourd'hui, il fait partie du groupement d'intérêt public « Équivalente – Haras national de Cluny » qui s'attache à promouvoir et à valoriser le cheval à Cluny. Le parc du Haras est en accès libre et gratuit, sauf lors d'animations payantes et/ou lors d'accueil de groupe. Retrouvez toute la programmation sur notre site Internet.



## Association Historique Clunyoise de Arts & Métiers

☎ 03 85 59 53 46

ENSAM

🌐 <http://ahclam.gadz.org/>

15.9 km  
📍 CLUNY



Ce musée s'adresse aux élèves anciens et actuels de l'École, au personnel de cet établissement, aux parents d'élèves et à toutes personnes extérieures, curieux de découvrir ou de se remémorer la vie à L'École Nationale Supérieure d'Arts et Métiers (ENSAM) de Cluny et les Traditions qui s'y rattachent depuis sa création en 1866. On peut y découvrir d'anciens équipements de laboratoire, matériels pédagogiques, uniformes, chefs d'œuvre des promotions "Clefs d'Ex" "Equerres des 508" etc....



## La Tour des Fromages

☎ 03 85 59 05 34

6, rue Mercière

🌐 <https://www.cluny-tourisme.com>

15.9 km  
📍 CLUNY



La Tour des Fromages, tour d'enceinte de l'abbaye, appelée autrefois tour des fèves, vous permettra de conserver d'inoubliables souvenirs de votre visite à Cluny. Du haut de ses 120 marches, découvrez un extraordinaire panorama sur la cité-abbaye ainsi qu'une exposition de photographies présentant les réalisations des Amis de Cluny (association de sauvegarde du patrimoine), tout au long de votre ascension. Profitez des animations proposées dans la Tour des Fromages selon les saisons : Haut'Le Printemps, Contes & Choc'Haut là !, les Apér'Haut, ... Entrée par l'Office de Tourisme.



## Abbaye de Cluny

☎ 03 85 59 15 93

Place du 11 Août 1944 Palais du Pape

Gélase

🌐 <https://tickets.monuments-nationaux.fr/>

15.9 km  
📍 CLUNY



Fondée en 910, l'Abbaye de Cluny rayonne sur l'Europe durant tout le Moyen Âge avec son église abbatiale aux proportions hors du commun : la "Maïor Ecclesia". Les plus hautes voûtes du monde roman témoignent encore aujourd'hui de ce gigantisme. Découvrez la chapelle Jean de Bourbon restaurée et sublimée par les vitraux et les autels contemporain de l'artiste Sarkis ! Témoin de la vie quotidienne du monastère, le Farinier, construit au XIIIe siècle a conservé sa charpente d'origine. Il abrite aujourd'hui les chapiteaux provenant du chœur de l'abbatiale. Le Cellier, en partie basse, est également accessible au public. L'abbaye de Cluny renouvellera sa grandeur au XVIIIe siècle par la reconstruction complète des bâtiments monastiques que les moines n'utiliseront que durant quelques décennies. Dans l'immensité du cloître et des galeries, résonnent encore les pas des moines en procession...



## Hôtel-Dieu

☎ 06 38 62 24 32#06 84 28 84 93

13, Place du Dr Charles Pleindoux

🌐 <http://www.apothicaireries.eu/modules/r>

16.3 km  
📍 CLUNY



En 1625, un legs important permet la fondation de l'Hôpital Notre-Dame. Celui-ci fut remplacé à partir de 1703 par l'Hôtel-Dieu actuel dont la construction est à l'initiative du Cardinal de Bouillon, 55ème abbé de Cluny. Les visites libres de la chapelle et de la salle Saint-Lazare sont désormais impossibles. Seules les visites guidées par l'association sont possibles. En visite guidée (sur rendez-vous) vous pourrez admirer les salles de : - l'ancienne pharmacie avec son apothicairerie, ses collections de faïences et porcelaines pharmaceutiques (16ème au 19ème siècles), ses étains et ses cuivres, - la salle des administrateurs avec son mobilier, sa galerie de portraits et le tableau double face des Saintes Femmes au Tombeau et de Saint Georges terrassant le dragon, œuvre attribuée à Grégoire GUERARD.



## Eglise Saint-Marcel

☎ 03 85 59 07 18

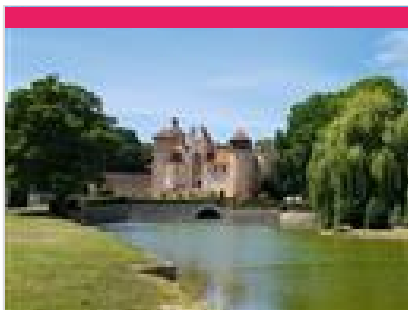
Place Saint-Marcel

🌐 <https://messes.info/horaires/cluny>

16.3 km  
📍 CLUNY



L'église Saint-Marcel de Cluny occupe l'emplacement sur lequel était construit la chapelle de Saint Odon qui datait de la fin du XIe siècle. La partie la plus remarquable de l'église est son clocher roman : une tour octogonale couronnée par une grande flèche dont la construction ne remonte qu'au XVIIe siècle.



## Château de Sercy

☎ 03 85 92 67 68#06 25 09 20 25  
2 Route du Château

16.3 km  
📍 SERCY



Le château fort de plaine de Sercy (XIIème, XVème siècles) avec son étang bordé d'arbres séculaires, se singularise par une haute tour circulaire surmontée d'un hourd (galerie de bois, une des plus anciennes de France). Édifice classé monument historique. Visite des extérieurs, de l'ancienne cuisine, de la chapelle.



## Eglise Saint-Quentin

Le Bourg

17.0 km  
📍 BRAY



Cette église romane date du XIe siècle et fait l'objet d'une inscription au titre des monuments historiques en 1932.



## La Maison du Charolais

☎ 03 85 88 04 00  
43, route de Mâcon Sortie 12 RCEA - RN79  
🌐 <http://www.maison-charolais.com>

18.4 km  
📍 CHAROLLES



Espace muséographique ludique et interactif, situé au cœur du berceau de cette race d'exception, expliquant comment la charolaise transforme l'herbe en viande de qualité. Les trois niveaux thématiques détaillent successivement tout ce qui fait la tendreté et la justosité de cette viande d'exception, la passion des éleveurs et le paysage de bocage modelé par l'élevage des bovins. Cette visite, également adaptée aux enfants, s'achève sur le belvédère pour profiter d'un panorama sur le bocage.



## Usine Aillot - Galerie du camion ancien

☎ 06 84 54 69 23#07 71 11 16 40  
27 rue des Prés  
🌐 <http://usineailot.canalblog.com>

19.1 km  
📍 MONTCEAU-LES-MINES



L'usine Aillot de Montceau-les-Mines date du XIXe siècle. On y fabriquait des rouleaux compresseurs (cylindres à vapeur) pour les entreprises de travaux publics. Le site est aujourd'hui progressivement restauré et présente un ensemble de véhicules de collection, poids lourds des années 1941 à 1986. Une vingtaine de camions de la collection est exposée dont des pièces remarquables telles que le Berliet GBC 8 6x6 Sahara conduit par Lino Ventura dans le film «Cent mille dollars au soleil». Quatorze de ces camions et le cylindre à vapeur Aillot (3 en état de fonctionnement dans le monde !) sont depuis 2024 inscrits aux Monuments Historiques. C'est l'occasion de vous mettre au volant de camions mythiques, de découvrir des aventures humaines de la route, dans un authentique bus Greyhound, de parcourir nos expositions comme "Camion et Cinéma" et de partager un moment de convivialité à la buvette Barailot. Toute



## Grottes de Blanot

☎ 03 85 50 03 59#07 72 22 95 10  
Fougnieres  
🌐 <https://www.grottes-de-blanot.fr>

19.2 km  
📍 BLANOT



Au cœur des Monts du Mâconnais, au pied du Mont Saint-Romain, se cache le joyau du Clunisois : Les Grottes de Blanot. La cavité principale, la grotte-gouffre de la Cailleverdière, nommée ainsi en raison de l'écrin de végétation entourant le karst ou elle s'est formée, est découverte dès 1700 et explorée quelques décennies plus tard par le Docteur Dumolin, pionnier de la spéléologie. Depuis lors, elle ne cessera d'émerveiller ses visiteurs ! La visite de la grotte-gouffre vous emmènera dans les profondeurs de la terre à plus de 80m, au cœur d'un vaste réseau aménagé, à la découverte d'un dédale de galeries entrecoupées de salles plus curieuses et plus impressionnantes les unes que les autres. Une boucle d'environ une heure avec un guide passionné qui vous racontera l'histoire de ce gouffre et de la faune qui l'habite. En saison, venez participer à nos sorties spéléologies chaque vendredi soir : plongez dans les



## Lab71

☎ 03 85 50 37 10  
2 chemin le Molard  
💻 <http://www.lab71.fr>

19.3 km  
📍 DOMPIERRE-LES-ORMES



Structure culturelle du Département de Saône-et-Loire, le Lab71 de Dompierre-les-Ormes vous embarque pour vivre une aventure passionnante autour des sciences, de l'innovation et de la culture. Les expositions annuelles, animations et ateliers laissent une grande place à la manipulation et à la participation de tous les curieux ! Astronomie, biodiversité, alimentation, énergies, eau, paysage, optique, robotique, enquête policière... au Lab71, on manipule, on observe et on expérimente ! Des ateliers sont proposés pendant les vacances scolaires à chaque saison.



## Pont levant

☎ 03 85 69 00 00  
Rue des Oiseaux Quai Général de Gaulle  
💻 <https://www.creusotmontceautourisme.fr>

19.4 km  
📍 MONTCEAU-LES-MINES



Le pont levant de Montceau est indissociable de l'image du centre-ville. Il faut dire que le spectacle de cette imposante structure en acier qui se soulève pour laisser passer les bateaux circulant sur le canal du Centre ne laisse pas indifférents les promeneurs. Montceau compte même plus précisément trois ponts levants qui se succèdent sur quelques deux cents mètres. Aux beaux jours, il n'est pas rare que la circulation soit interrompue plusieurs fois dans la journée pour laisser passer les bateaux qui font escale au port de plaisance. En vous promenant le long du canal, peut-être aurez-vous l'occasion de voir le pont levant se mettre en mouvement !



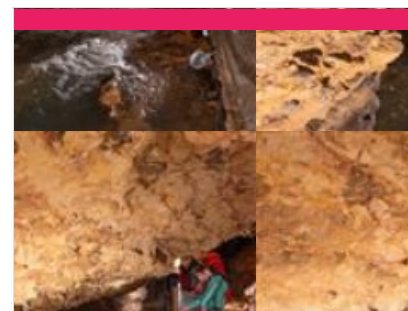
## Arboretum Domainial de Pézanin

☎ 03 85 50 88 03#06 20 82 89 93  
Pézanin

19.7 km  
📍 DOMPIERRE-LES-ORMES



Sur une surface totale de 27 hectares dont 4 ha de plan d'eau, l'Arboretum de Pézanin est riche de près de 450 espèces ou variétés d'arbres et arbustes originaires du monde entier (en particulier d'Amérique du Nord et d'Asie du Sud-Est). Trois circuits balisés à la découverte des végétaux permettent une visite didactique de l'arboretum, l'un des plus beaux de France. Une aire de pique-nique est aménagée dans une vaste prairie, avec tables, bancs et barbecues. Ouvert toute l'année et entrée gratuite. Visites guidées commentées payantes, sur réservation. Dans l'étang, où carpes, brochets et perches sont abondants, la pêche peut être pratiquée par les détenteurs d'une carte à demander auprès de l'association PEZA'CARPE à dompierre les ormes



## Grottes d'Azé

☎ 03 85 33 32 23  
135 route de Donzy  
💻 <http://www.grottes-aze71.fr/>

22.1 km  
📍 AZÉ



Préhistoire, Histoire, Archéologie, Géologie, Spéléologie, Environnement... Impossible de s'ennuyer lors de la balade commentée des deux grottes : - La grotte de la Rivière souterraine : elle vous dévoilera ses merveilles géologiques avec l'eau qui sculpte inlassablement la roche et où les couleurs naturelles surprennent le regard. - La grotte Préhistorique : témoin de l'une des occupations humaines les plus anciennes en Saône-et-Loire, elle recèle de nombreuses traces du passé et vous serez étonnés d'apprendre quels habitants y ont séjourné ! Sur réservation uniquement. Se présenter à l'accueil au minimum 15 minutes avant le départ de chaque visite. Température intérieure des grottes : 12°C (prévoir un vêtement chaud). Visites UNIQUEMENT guidées. Des visites avec audioguides sont possibles en langues étrangères : anglais, allemand et hollandais, l'audioguide est aussi disponible en



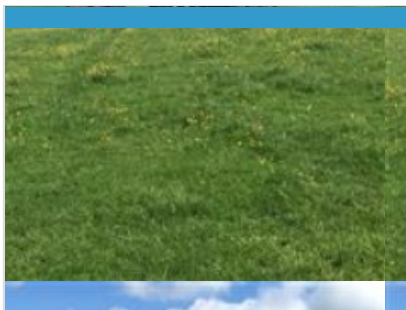
## Château de Saint-Point - Lamartine

☎ 06 73 01 94 59  
316 route du château de Lamartine  
💻 <https://chateaudelamartine.fr>

22.3 km  
📍 SAINT-POINT



Saint-Point, château des XIIe et XIVe siècles, classé Monument Historique et Maison des Illustres, devient à partir de 1820 la demeure familiale du poète et homme politique Alphonse de Lamartine. Considéré comme le père du Romantisme en littérature, il est également l'un des fondateurs de la IIe République et contribue à l'abolition de l'esclavage, de la peine de mort politique ainsi qu'à l'instauration du suffrage universel. Il reçoit le château de Saint-Point en avance d'hoirie, lors de son mariage avec une aristocrate anglaise, Mary-Ann Birch, et entreprend de le restaurer dans le style gothique anglo-saxon, découvert lors d'un voyage en Angleterre. Lamartine fait notamment construire une galerie quadrilobée, un porche gothique et aménage des jardins à l'anglaise. La visite du château de Saint-Point comprend la chambre et le cabinet de travail d'Alphonse de Lamartine, meublés tels qu'ils l'étaient à l'époque.



## La ferme bio de la Grande Terre

☎ 06 65 40 07 03

La Grande Terre 4, route de Mary

7.0 km

📍 SAINT-MARCELIN-DE-CRAY



Élevage de bovins de race Salers en agriculture biologique, alimentés au foin bio et à l'herbe, en pâture toute l'année (sans pesticides, sans engrais, sans antibiotiques) Vente directe, à réserver.



## Parfums de terroir

☎ 03 85 50 13 61

1 route de Flagy

12.9 km

📍 TAIZE



Nous produisons des fruits rouges que nous commercialisons sur place au magasin à la ferme. Nous transformons une partie de cette production afin de vous offrir une gamme large de produits selon des recettes artisanales (sorbets, pâtes de fruits, nectars, coulis, confitures, compotes, ...). Afin d'élargir la gamme et pour répondre à la demande de nos clients, nous complétons en achetant des fruits chez des collègues producteurs. Nous proposons également une gamme de produits de nos collègues producteurs et artisans ainsi qu'une sélection de vins de la cave coopérative de Buxy.



## Zouaffe - La Brasserie de Cluny

☎ 06 11 73 56 25

297 route du Sanatorium

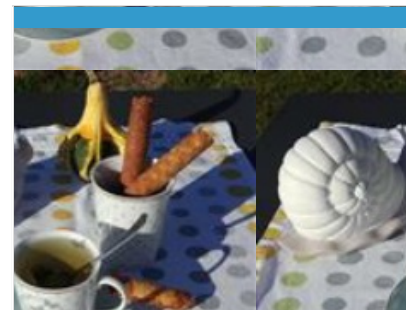
📄 <http://www.brasserieclunyst.fr/>

14.1 km

📍 BERGESSERIN



La Brasserie Artisanale de Cluny élabore les Zouaffes avec passion. Cela donne une gamme de bières savoureuses, originales, joyeuses et subtiles. Partager une Zouaffe entre amis, c'est un bon moment et une bonne rigolade assurés.



## La Gaufrette de Bourgogne

☎ 03 85 29 14 21#06 75 46 54 76

15, rue du Lieutenant Schmitt Z.A du

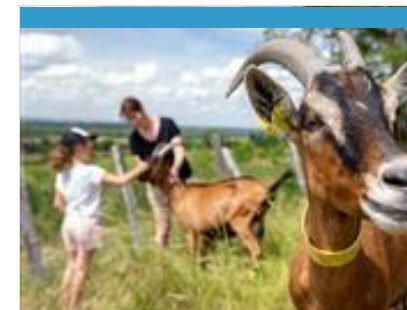
Pré Saint-Germain

15.0 km

📍 CLUNY



La Gaufrette de Bourgogne, croustillante et délicatement parfumée au Marc, est fabriquée artisanalement à Cluny. Elle accompagnera vos desserts, café et thé tout en finesse. Tandis que la Gaufrette saveur Pain d'épice se marie originalement avec vos foies gras ! En vente à la boutique de l'Office de Tourisme de Cluny et du Clunisois et dans d'autres boutiques : voir notre site. Pour des boîtes personnalisées n'hésitez pas à nous contacter.



## Chèvrerie la Trufière

☎ 03 85 50 15 26

Lys Rue des Perrières

📄 <http://www.chevrerielatruferie.fr>

17.4 km

📍 CHISSEY-LES-MACON



Dans notre boutique, retrouvez nos fromages et d'autres produits laitiers issus de notre troupeau de chèvres Alpines. En fonction des saisons, découvrez nos yaourts à boire, nos glaces, nos flans ou nos crèmes mais aussi une large gamme de produits fermiers locaux : vins, bières, oeufs, miel, tisanes, jus de fruits, confitures ... Vous pouvez aussi faire une visite libre de la ferme et profiter de notre accueil de camping-cars "France-Passion".

# Mes recommandations (suite)

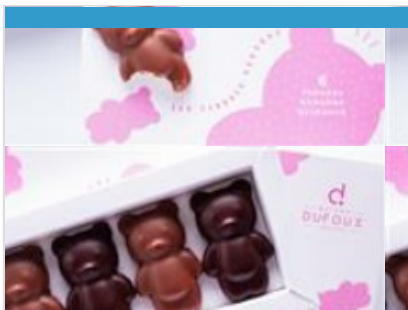
Visites et Activités

Découvrir Cluny

LE SUD  
BOURGOGNE

OFFICE DE TOURISME DE CLUNY SUD BOURGOGNE

[WWW.CLUNY-TOURISME.COM](http://WWW.CLUNY-TOURISME.COM)



## Maison Dufoux

☎ 03 85 28 08 10

ZI CHAMP DU VILLAGE

🌐 <http://www.chocolatsdufoux.com>

18.2 km

📍 CHAROLLES



6

Un espace gourmand ultra-moderne qui séduit une clientèle de passage et les passionnés de douceurs chocolatées de toute la région. Visites pédagogiques : En juillet-août, . Le reste de l'année (sauf décembre et janvier) visites sur rendez-vous pour les groupes à partir de 20 personnes. Durée de la visite 1h15.



## Maison du Charolais

☎ 03 85 88 04 00

43 route de Mâcon

🌐 <http://www.maison-charolais.com>

18.4 km

📍 CHAROLLES



7

Une boutique vous propose des produits du terroir (viande de bœuf, fromages de chèvres, terrines, miel, confiseries...) et de l'artisanat. Située le long de la RCEA, la Maison du Charolais est "LA" vitrine terroir qui vous dévoile tous les secrets sur la race bovine charolaise. Grâce à un espace muséographique ludique et un panorama sur le bocage charolais, l'équipe vous expliquera comment la charolaise transforme l'herbe en viande de qualité.



